

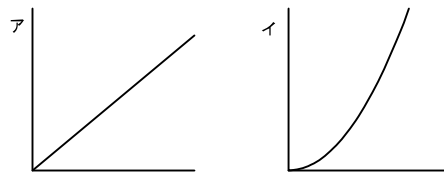
16 運動 2

1 次の問に答えよ。

- (1) 縦軸に速さ、横軸に時間のグラフでは、距離はグラフの何になりますか。
- (2) 縦軸に距離、横軸に時間のグラフでは、速さはグラフの何になりますか。

(3) 等速直線運動について

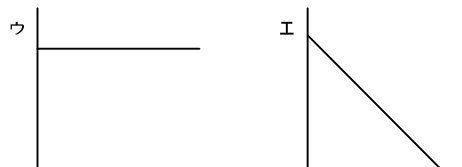
縦軸に距離、横軸に時間をとるとどんなグラフになるか  
右から選びなさい。



縦軸に速さ、横軸に時間をとるとどんなグラフになるか  
右から選びなさい。

(4) 落下運動について

縦軸に距離、横軸に時間をとるとどんなグラフになるか  
右から選びなさい。



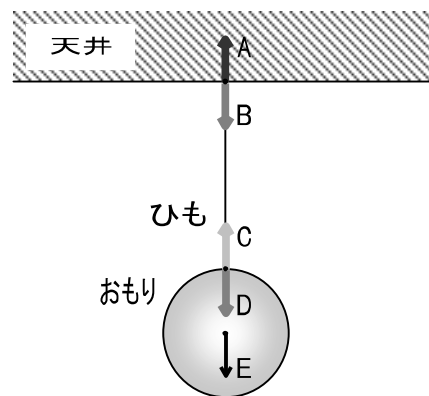
縦軸に速さ、横軸に時間をとるとどんなグラフになるか  
右から選びなさい。

2 次の問いに答えなさい。

- (1) 右の図は天井にひもをつけてその先におもりをつけた図である。

それぞれどんな力を表しているか書きなさい。

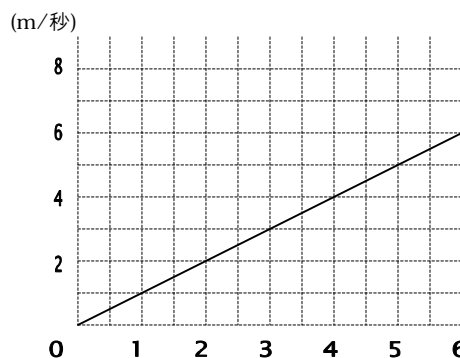
- A
- B
- C
- D
- E



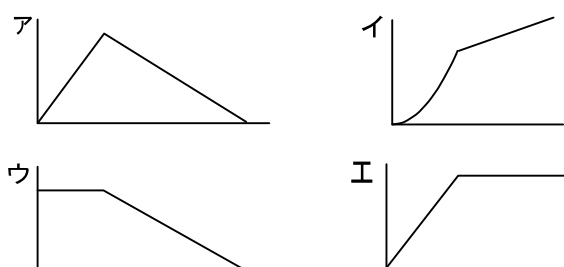
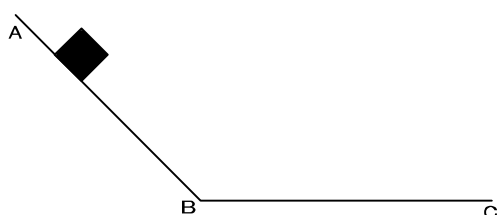
- (2) つり合いの関係にある力の組を2組かきなさい。(記号で)  
(      と      )                      (      と      )
- (3) 作用反作用の関係にある力の組を2組かきなさい。(記号で)  
(      と      )                      (      と      )

3 右のグラフは縦軸に速さ、横軸に時間をとったものである  
これを見て次の問に答えなさい。

- (1) このグラフは等速直線運動、斜面の運動のどちらですか。
- (2) 0秒から4秒までの平均の速さを求めなさい。
- (3) 0秒から3秒後までに進んだ距離を求めなさい。



4 下の図のような摩擦のない面がある。A-B間は斜面になり、  
B-C間は水平な面である。 A-C間を物体がすべるときの運動について  
縦軸に速度、横軸に時間をとったグラフを右のア～エの中から選びなさい。



## 17 答え

**1**

- (1)  
グラフの下の部分の面積
- (2)  
傾き(変化の割合)
- (3)  
①ア ②ウ
- (4)  
①イ ②ア

**2**

- (1)  
A天井がひもを引く力    Bひもが天井を引く力    Cひもがおもりを引く力  
Dおもりがひもを引く力    Eおもりにかかる重力
- (2)  
(AとD) (CとE)
- (3)  
(AとB) (CとD)

**3**

- (1)  
斜面の運動
- (2)  
2m/秒
- (3)  
4.5m

**4**

エ